

和幸住宅推奨物件

新築一戸建・中古一戸建
中古マンション・売土地

即入居可

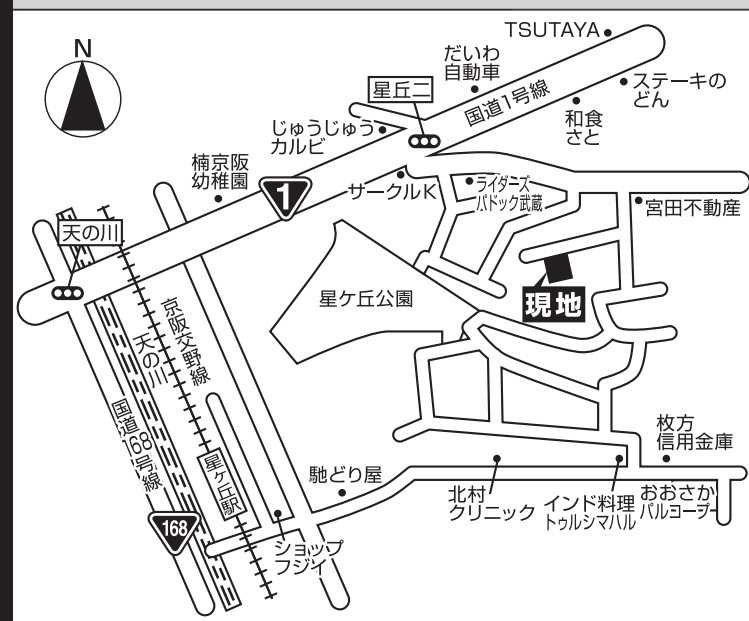
新築一戸建

枚方市 **星丘** 2丁目

土地・建物セット価格
3,180万円 (消費税込 外構費込)

この土日
am11:00~pm5:30
オープンハウス開催!!

現地 / 枚方市星丘2丁目
19番26号



●新築分譲 ●中古住宅 ●注文建築 ●増改築 ●不動産全設

全国宅地建物取引業保証協会会員
大阪府知事(7)第33499号

株式会社 **和幸住宅**

お庭に面して自然を身近に感じられる

ウッドデッキのある住まい!
もうひとつのアウトドアリビングとしてどうぞ。
バーベキューや日光浴など楽しみいっぱい!

開放感や通風に優れた
吹抜けが2ヶ所!

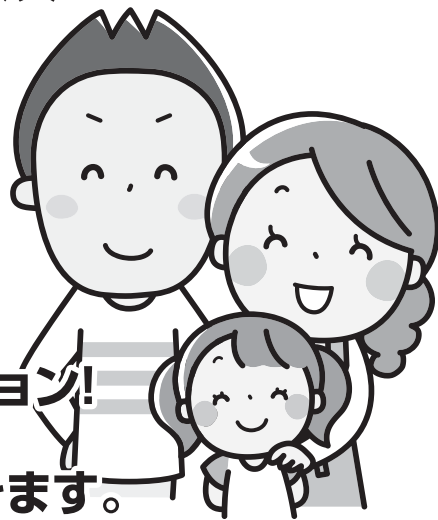
- オール電化住宅
- 普通車 2台 駐車可
- 床暖房付

広々としたゆとりの土地 **41.84坪**付

眺望良好の好ロケーション!
生駒山と大阪市内の景観を一望できます。

校区 桜丘小学校・桜丘中学校

星丘2丁目物件概要●所在地/枚方市星丘2丁目19-26●交通/京阪交野線「星丘」駅歩11分、「宮之阪」駅歩12分●土地面積/138.33㎡●建延面積/107.00㎡●構造/木造スレート葺2階建●地目/宅地●用途地域/第一種低層住居専用地域●建ぺい率/50%●容積率/100%●建築確認番号/第ONEK確建枚方1620528号(平成28年11月24日)●設備/関西電力・公共下水・公営水道●取引態様/仲介



売土地

枚方市 **村野本町**

価格 **1,780万円**

建築条件無!

南向き! 上下水道 完備 ガス・雨水 配管済

校区 桜丘小学校・桜丘中学校

★前面9m道路!

村野本町物件概要●所在地/枚方市村野本町●交通/京阪交野線「村野」駅徒歩12分●土地面積/146.63㎡●地目/宅地●第1種中高層住居専用地域●建ぺい率/60%●容積率/200%●現況/更地●取引態様/仲介

売土地

交野市 **倉治** 2丁目

価格 **1,080万円**

建築条件無!

角地! 上下水道 完備 ガス 配管済

校区 倉治小学校・第二中学校

倉治2丁目物件概要●所在地/交野市倉治2丁目●交通/京阪交野線「交野市」駅徒歩15分●土地面積/78.10㎡●地目/宅地●第1種中高層住居専用地域●建ぺい率/60%●容積率/200%●現況/更地●取引態様/仲介

中古一戸建

交野市 **幾野** 1丁目

価格 **1,480万円** 改装済!

4LDK+車庫付

交野市駅 徒歩10分

住宅環境 良好

校区 郡津小学校・第二中学校

幾野1丁目物件概要●所在地/交野市幾野1丁目●交通/京阪交野線「交野市」駅歩10分●土地面積/50.29㎡●建延面積/108.54㎡●構造/木・鉄筋RC造3階建●建築/平成11年9月●取引態様/仲介

〒576-0054 交野市幾野6丁目7番1号
TEL.072-893-4448(代)

ホームページもご覧ください。和幸住宅 検索
<http://wakojyutaku.co.jp>

見積り・下取り査定無料
高価買取致します

※平面図とモデルが多少違う場合がございますので現地を優先と致します。